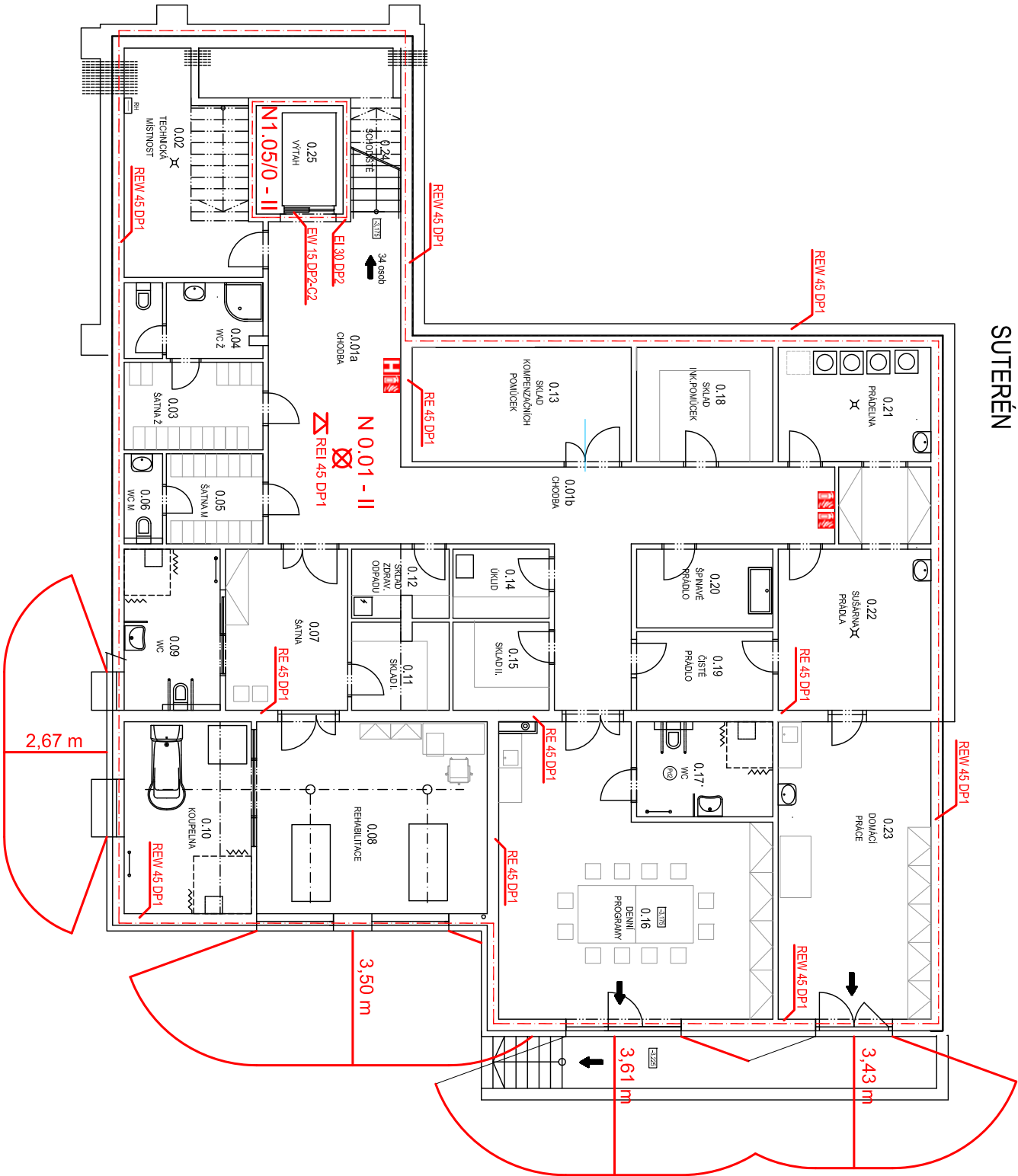



SUTERÉN



LEGENDA:

- ozn. požárního úseku
- požadovaná požární odolnost stropu z vnitřní strany
- úsek vybavený nouzovým osvětlením
- vnitřní odběrní místo
- směr úniku
- přenosný nasíací přístroj
- hranice požárních úseků
- vyplnění ei. energie
- odstupová vzdálenost v metrech
- hranice požárně nebezpečného prostoru
- požární uzávěr se samouzavíračem
- požární uzávěr kouřotěsný
- umístění hlásiče autonomní detekce a signalizace

ZODP. PROJEKTANT :	Ing. Radek Vondra	<div> Príd os Na Polce 648, Hradec Králové 11 tel./fax: 495539037, 00:132 07 245 e-mail: prid.os@cmali.cz</div>
KRESLIL:	Ing. Barbora Krňdová	
INVESTOR :	Královéhradecký kraj, Pivňarské nám. 1245, Hradec Králové	
MÍSTO :	k.ú. Hradec Králové - Roudnička	
ODDL. :	D.1.3 Požárně bezpečnostní řešení	
AKCE : DOMOV PRO OSOBY SE ZDRAVOTNÍM POSTIŽENÍM HRADEC KRÁLOVÉ - ROUDNIČKA		
PŮDORYS 1.PP - PO		DATUM : 5/2018
		STUPEŇ : DUR+DSP
		MĚŘÍTKO : 1:150
		02